



CONSEJO GENERAL DEL PODER JUDICIAL
Sección de Estadística Judicial

Resúmenes por Tribunales de Justicia CATALUÑA

Nº de Asuntos

Año: 2022 Trimestre 3 al 3	Órganos	En Tramite Al Inicio Del Periodo	Ingresados		Resueltos		En Tramite Al Final Del Periodo	
COMPETENCIAS	Nº	Nº Asuntos	Nº Asuntos	Media x Órgano	Nº Asuntos	Media x Órgano	Nº Asuntos	Media x Órgano
Jurisdicción Civil (1):								
Jdos. 1ª Instancia	121	139.448	46.191	381,74	43.674	360,94	135.338	1.118,50
Jdos. de lo Mercantil	15	16.863	4.610	307,33	4.354	290,27	17.319	1.154,60
Jdos. Violencia contra la mujer	56	3.032	918	16,39	706	12,61	3.238	57,82
Jdos. Familia	24	10.862	5.440	226,67	5.162	215,08	11.273	469,71
Jdos. 1ª Instª, e Instr.	173	130.756	38.581	223,01	33.272	192,32	135.713	784,47
Jdos. de Menores	9	0	0	0,00	0	0,00	0	0,00
A.P. Secciones Civiles	16	19.744	5.187	324,19	3.780	236,25	21.140	1.321,25
A.P. Secciones Mixtas	0	-	-	-	-	-	-	-
T.S.J. Sala Civil y Penal	1	104	55	55,00	41	41,00	118	118,00
TOTAL	377	320.809	100.982	267,86	90.989	241,35	324.139	859,79
Jurisdicción Penal (2):								
Jdos. Instrucción	79	46.056	64.578	817,44	59.895	758,16	51.624	653,47
Jdos. 1ª Instª, e Instr.	173	55.796	46.340	267,86	42.145	243,61	59.868	346,06
Jdos. Violencia contra la mujer	56	7.884	8.730	155,89	7.772	138,79	8.850	158,04
Jdos. de Menores	9	2.978	1.025	113,89	816	90,67	2.921	324,56
Jdos. Vigilancia Penitenciaria	6	5.336	7.830	1.305,00	8.096	1.349,33	5.070	845,00
Jdos. de lo Penal	66	28.793	6.943	105,20	6.451	97,74	29.647	449,20
Jdos. de lo Penal de Ejecutorias	4	-	-	-	-	-	-	-
A.P. Secciones Penales	16	8.660	5.753	359,56	5.557	347,31	8.837	552,31
A.P. Secciones Mixtas	0	-	-	-	-	-	-	-
T.S.J. Sala Civil y Penal	1	115	115	115,00	94	94,00	136	136,00
TOTAL	372	155.618	141.314	379,88	130.826	351,68	166.953	448,80
Jurisdicción Cont.-Admva.:								
Jdos. Cont.-Admvo.	23	12.919	2.894	125,83	2.506	108,96	13.752	597,91
T.S.J. Sala Cont.-Admvo.	1	8.851	1.334	1.334,00	1.023	1.023,00	9.196	9.196,00
TOTAL	24	21.770	4.228	176,17	3.529	147,04	22.948	956,17
Jurisdicción Social:								
Jdos. de lo Social	55	46.338	13.849	251,80	10.252	186,40	49.855	906,45
Jdos. De lo Social de Ejecuciones	3	-	-	-	-	-	-	-
T.S.J. Sala Social	1	3.509	1.058	1.058,00	1.280	1.280,00	3.287	3.287,00
TOTAL	56	49.847	14.907	266,20	11.532	205,93	53.142	948,96
TOTAL JURISDICCIONES	623	548.044	261.431	419,63	236.876	380,22	567.182	910,40

(1) Incluida Jurisdicción Voluntaria

(2) Excluidas Diligencias Indeterminadas

Fecha Informe: 26 nov. 2022



Resolución de Asuntos

Año: 2022	Trimestre 3 al 3	Órganos	SENTENCIAS		AUTOS		DECRETOS	
COMPETENCIAS	Nº	Nº Sentencias	Media x Órgano	Nº Autos	Media x Órgano	Nº Decretos	Media x Órgano	
Jurisdicción Civil (1):								
Jdos. 1ª Instancia	121	10.407	86,01	18.526	153,11	20.164	166,64	
Jdos. de lo Mercantil	15	1.593	106,20	3.849	256,60	2.203	146,87	
Jdos. Violencia contra la mujer	56	235	4,20	295	5,27	138	2,46	
Jdos. Familia	24	1.741	72,54	2.407	100,29	1.506	62,75	
Jdos. 1ª Instª. e Instr.	173	6.623	38,28	14.507	83,86	14.683	84,87	
Jdos. de Menores	9	0	0,00	0	0,00	130	14,44	
A.P. Secciones Civiles	16	2.166	135,38	994	62,13	454	28,38	
A.P. Secciones Mixtas	0	-	-	-	-	-	-	
T.S.J. Sala Civil y Penal	1	9	9,00	29	29,00	2	2,00	
TOTAL	415	22.774	54,88	40.607	97,85	39.280	94,65	
Jurisdicción Penal (2):								
Jdos. Instrucción	79	7.596	96,15	37.455	474,11	1.457	18,44	
Jdos. 1ª Instª. e Instr.	173	5.093	29,44	27.683	160,02	254	1,47	
Jdos. Violencia contra la mujer	56	520	9,29	4.522	80,75	21	0,38	
Jdos. de Menores	9	338	37,56	403	44,78	99	11,00	
Jdos. Vigilancia Penitenciaria	6	-	-	4.919	819,83	526	87,67	
Jdos. de lo Penal	66	5.044	76,42	1.822	27,61	2.573	38,98	
Jdos. de lo Penal de Ejecutorias	4	-	-	4.235	1.058,75	0	0,00	
A.P. Secciones Penales	16	2.073	129,56	3.209	200,56	247	15,44	
A.P. Secciones Mixtas	0	-	-	-	-	-	-	
T.S.J. Sala Civil y Penal	1	75	75,00	17	17,00	0	0,00	
TOTAL	410	20.739	50,58	84.265	205,52	5.177	12,63	
Jurisdicción Cont.-Admva.:								
Jdos Cont.-Admvo.	23	1.349	58,65	1.485	64,57	384	16,70	
T.S.J. Sala Cont.-Admvo.	1	743	743,00	304	304,00	94	94,00	
TOTAL	24	2.092	87,17	1.789	74,54	478	19,92	
Jurisdicción Social:								
Jdos. de lo Social	55	4.032	73,31	1.293	23,51	5.379	97,80	
Jdos. De lo Social de Ejecuciones	3	-	-	160	53,33	1.133	377,67	
T.S.J. Sala Social	1	1.236	1.236,00	24	24,00	12	12,00	
TOTAL	59	5.268	89,29	1.477	25,03	6.524	110,58	
TOTAL JURISDICCIONES	623	50.873	81,66	128.138	205,68	51.459	82,60	



Ejecución de Sentencias

Año: 2022 Trimestre 3 al 3		Registradas	Resueltas	En Tramite Al Final Del Periodo
COMPETENCIAS				
Jurisdicción Civil (1):				
Jdos. 1ª Instancia		10.450	20.359	173.442
Jdos. de lo Mercantil		454	453	7.343
Jdos. Violencia contra la mujer		173	234	3.391
Jdos. Familia		646	1.188	9.993
Jdos. 1ª Instª. e Instr.		7.793	13.218	187.352
Jdos. de Menores		0	0	0
A.P. Secciones Civiles		-	-	-
A.P. Secciones Mixtas		-	-	-
T.S.J. Sala Civil y Penal		0	0	0
TOTAL		19.516	35.452	381.521
Jurisdicción Penal (2):				
Jdos. Instrucción		2.450	2.718	7.235
Jdos. 1ª Instª. e Instr.		948	899	7.520
Jdos. Violencia contra la mujer		66	53	159
Jdos. de Menores		295	382	2.025
Jdos. Vigilancia Penitenciaria		-	-	-
Jdos. de lo Penal		5.286	7.290	40.376
Jdos. de lo Penal de Ejecutorias		3.204	5.054	15.455
A.P. Secciones Penales		349	583	3.777
A.P. Secciones Mixtas		-	-	-
T.S.J. Sala Civil y Penal		0	0	1
TOTAL		12.598	16.979	76.548
Jurisdicción Cont.-Admva.:				
Jdos Cont.-Admvo.		136	132	630
T.S.J. Sala Cont.-Admvo.		27	21	336
TOTAL		163	153	966
Jurisdicción Social:				
Jdos. de lo Social		691	831	2.049
Jdos. De lo Social de Ejecuciones		1.156	1.690	2.754
T.S.J. Sala Social		0	0	2
TOTAL		1.847	2.521	4.805
TOTAL JURISDICCIONES		34.124	55.105	463.840



Evolución

Año: 2022 Trimestre 3 al 3	En Tramite Al Inicio Del Periodo	Ingresados	Resueltos	En Tramite Al Final Del Periodo	Sentencias	Autos	Tasas Resolución	Tasas Pendencia	Tasas Sentencia	Tasas Congestión
COMPETENCIAS										
Jurisdicción Civil (1):										
Jdos. 1ª Instancia	4,5%	21,2%	19,8%	-0,2%	12,7%	24,8%	-1,1%	-16,7%	-41,5%	-9,7%
Jdos. de lo Mercantil	-33,4%	-2,3%	-22,1%	-29,5%	-44,5%	39,0%	-20,3%	-9,6%	-29,3%	-8,8%
Jdos. Violencia contra la mujer	9,8%	7,9%	-0,7%	12,0%	-5,6%	16,1%	-8,0%	12,8%	-5,0%	10,1%
Jdos. Familia	-17,7%	-6,2%	-9,5%	-14,9%	-10,7%	6,6%	-3,5%	-6,0%	-14,9%	-5,2%
Jdos. 1ª Instª. e Instr.	15,1%	21,4%	14,5%	17,2%	8,9%	31,6%	-5,7%	2,4%	-47,5%	1,7%
Jdos. de Menores	-	-	-	-	-	-100,0%	-	-	-	-
A.P. Secciones Civiles	27,1%	10,8%	-4,2%	29,5%	-8,0%	6,3%	-13,5%	35,2%	-4,0%	28,8%
A.P. Secciones Mixtas	-	-	-	-	-	-	-	-	-	-
T.S.J. Sala Civil y Penal	-14,0%	25,0%	-24,1%	6,3%	-10,0%	-25,6%	-39,3%	40,0%	18,5%	26,9%
TOTAL	5,6%	17,4%	11,6%	5,1%	0,1%	26,1%	-4,9%	-5,9%	-39,3%	-3,1%
Jurisdicción Penal (2):										
Jdos. Instrucción	4,7%	15,6%	10,0%	11,0%	17,7%	8,6%	-4,8%	0,9%	7,0%	0,7%
Jdos. 1ª Instª. e Instr.	6,4%	8,4%	6,3%	8,0%	11,9%	7,9%	-2,0%	1,6%	5,3%	0,9%
Jdos. Violencia contra la mujer	7,2%	2,7%	-1,9%	11,3%	4,0%	5,6%	-4,5%	13,5%	6,1%	6,9%
Jdos. de Menores	5,3%	7,8%	-5,3%	-1,6%	-17,6%	-10,2%	-12,2%	3,9%	-12,9%	11,9%
Jdos. Vigilancia Penitenciaria	-1,9%	33,3%	38,6%	-7,4%	-	23,4%	4,0%	-33,2%	-	-16,0%
Jdos. de lo Penal	12,0%	1,2%	9,8%	7,8%	3,8%	0,1%	8,5%	-1,8%	-5,4%	-0,1%
Jdos. de lo Penal de Ejecutorias	-	-	-	-	-	-1,7%	-	-	-	-
A.P. Secciones Penales	9,2%	-4,0%	-6,6%	6,9%	-4,7%	-5,4%	-2,7%	14,4%	2,0%	10,8%
A.P. Secciones Mixtas	-	-	-	-	-	-	-	-	-	-
T.S.J. Sala Civil y Penal	-25,8%	0,9%	-15,3%	-13,9%	-3,8%	-48,5%	-16,1%	1,6%	13,5%	1,0%
TOTAL	6,7%	11,4%	8,4%	8,2%	9,0%	7,5%	-2,6%	-0,2%	0,5%	0,4%
Jurisdicción Cont.-Admva.:										
Jdos. Cont.-Admvo.	7,0%	1,9%	4,6%	9,6%	-0,8%	25,7%	2,7%	4,7%	-5,2%	1,3%
T.S.J. Sala Cont.-Admvo.	7,5%	3,5%	11,6%	6,8%	14,5%	-20,2%	7,8%	-4,3%	2,6%	-4,1%
TOTAL	7,2%	2,4%	6,6%	8,4%	4,1%	14,5%	4,1%	1,8%	-2,3%	-0,2%
Jurisdicción Social:										
Jdos. de lo Social	-4,6%	10,2%	-3,6%	-1,5%	1,1%	1,2%	-12,5%	2,2%	4,9%	2,1%
Jdos. De lo Social de Ejecuciones	-	-	-	-	-	-10,1%	-	-	-	-
T.S.J. Sala Social	70,5%	-37,9%	-1,5%	33,5%	-2,4%	14,3%	58,6%	35,6%	-0,8%	23,3%
TOTAL	-1,6%	4,5%	-3,4%	0,1%	0,3%	0,0%	-7,5%	3,6%	3,8%	3,2%
TOTAL JURISDICCIONES	5,3%	13,0%	8,9%	5,6%	3,7%	12,8%	-3,6%	-3,0%	-22,1%	-1,2%

NOTA ACLARATORIA: En el año 2007 se ha pasado a recoger, por primera vez, el dato de número de autos finales en los órganos de la jurisdicción penal.

Por este motivo el dato de la evolución de los autos, en los órganos de esta jurisdicción, respecto al mismo periodo del año anterior carece de significación



Tasas

Año: 2022 Trimestre 3 al 3	Resolución	Pendencia	Sentencia	Congestión
COMPETENCIAS				
Jurisdicción Civil (1):				
Jdos. 1ª Instancia	0,95	3,10	0,24	4,25
Jdos. de lo Mercantil	0,94	3,98	0,37	4,93
Jdos. Violencia contra la mujer	0,77	4,59	0,33	5,59
Jdos. Familia	0,95	2,18	0,34	3,16
Jdos. 1ª Instª. e Instr.	0,86	4,08	0,20	5,09
Jdos. de Menores	-	-	-	-
A.P. Secciones Civiles	0,73	5,59	0,57	6,60
A.P. Secciones Mixtas	-	-	-	-
T.S.J. Sala Civil y Penal	0,75	2,88	0,22	3,88
TOTAL	0,90	3,56	0,25	4,64
Jurisdicción Penal (2):				
Jdos. Instrucción	0,93	0,86	0,13	1,85
Jdos. 1ª Instª. e Instr.	0,91	1,42	0,12	2,42
Jdos. Violencia contra la mujer	0,89	1,14	0,07	2,14
Jdos. de Menores	0,80	3,58	0,41	4,91
Jdos. Vigilancia Penitenciaria	1,03	0,63	-	1,63
Jdos. de lo Penal	0,93	4,60	0,78	5,54
Jdos. de lo Penal de Ejecutorias	-	-	-	-
A.P. Secciones Penales	0,97	1,59	0,37	2,59
A.P. Secciones Mixtas	-	-	-	-
T.S.J. Sala Civil y Penal	0,82	1,45	0,80	2,45
TOTAL	0,93	1,28	0,16	2,27
Jurisdicción Cont.-Admva.:				
Jdos. Cont.-Admvo.	0,87	5,49	0,54	6,31
T.S.J. Sala Cont.-Admvo.	0,77	8,99	0,73	9,96
TOTAL	0,83	6,50	0,59	7,37
Jurisdicción Social:				
Jdos. de lo Social	0,74	4,86	0,39	5,87
Jdos. De lo Social de Ejecuciones	-	-	-	-
T.S.J. Sala Social	1,21	2,57	0,97	3,57
TOTAL	0,77	4,61	0,46	5,62
TOTAL JURISDICCIONES	0,91	2,39	0,21	3,42



DEFINICIONES USADAS EN LOS INFORMES ESTADÍSTICOS

Tasa de sentencia: Cociente entre el número de sentencias y el de asuntos resueltos, expresado en tanto por ciento. Indica el porcentaje de asuntos que se resuelven por sentencia.

Tasa de pendencia: Cociente entre los asuntos pendientes al final del periodo y los resueltos en ese periodo. Cuando el periodo sea distinto del año se ponderará el número de asuntos resueltos para expresarlo en términos anuales. Si se multiplica por 12 indica el número de meses que se necesitaría, con el mismo ritmo resolutivo y sin ningún ingreso, para acabar con la pendencia. Su principal finalidad es permitir la comparación de la pendencia de órganos, territorios, o jurisdicciones, o de estos a lo largo del tiempo.

Un órgano, territorio o jurisdicción está en mejor situación cuanto menor sea su tasa de pendencia.

Tasa de resolución: Cociente entre los asuntos resueltos y los ingresados en un determinado periodo.

Pone en relación el volumen de ingreso con la capacidad resolutiva.

Un órgano, territorio o jurisdicción está en mejor situación cuanto mayor sea su tasa de resolución.

Si es mayor que uno indica que se está resolviendo más de lo que ingresa.

Tasa de congestión: Cociente donde el numerador está formado por la suma de los asuntos pendientes al inicio del periodo y los registrados en ese periodo y donde el denominador son los asuntos resueltos en dicho periodo.

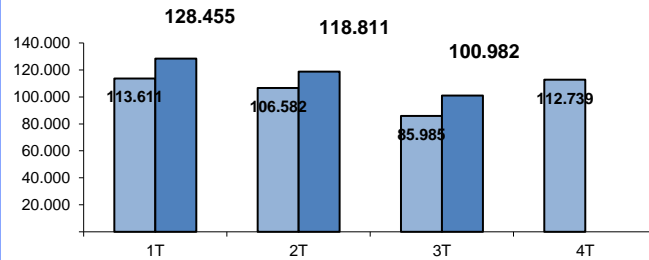
Un órgano, territorio o jurisdicción está en mejor situación cuanto menor sea su tasa de congestión.

INGRESADOS

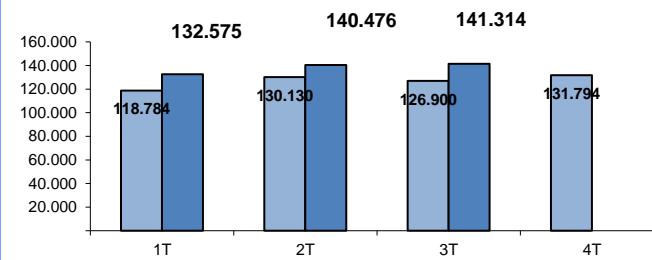
(Por Trimestre)

TRIBUNAL SUPERIOR DE JUSTICIA DE CATALUÑA

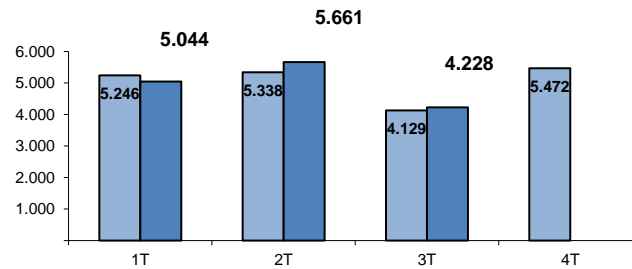
CIVIL



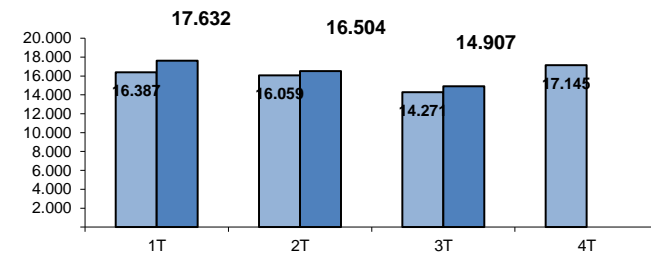
PENAL



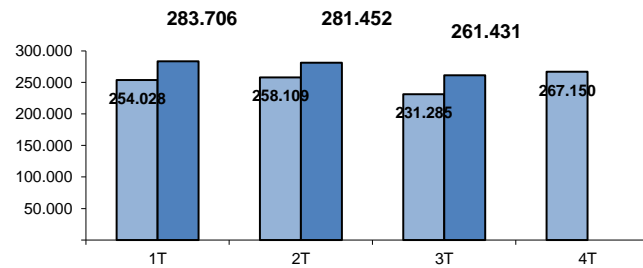
CONTENCIOSO



SOCIAL



TOTAL



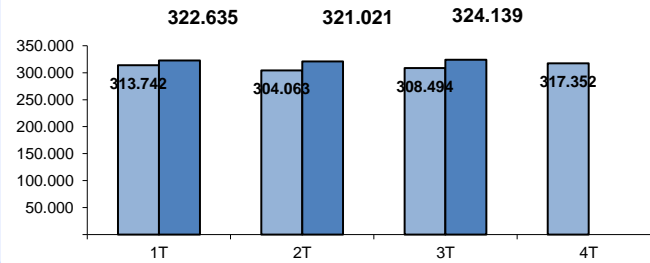
■ AÑO 2021
■ AÑO 2022

PENDIENTES FINAL

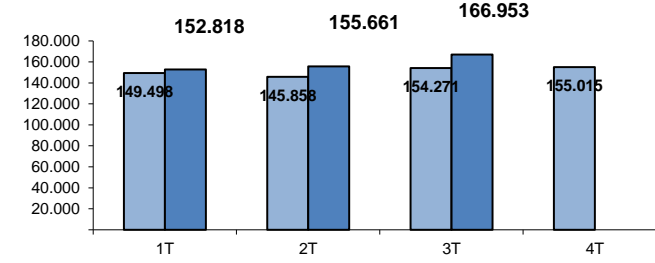
(Por Trimestre)

TRIBUNAL SUPERIOR DE JUSTICIA DE CATALUÑA

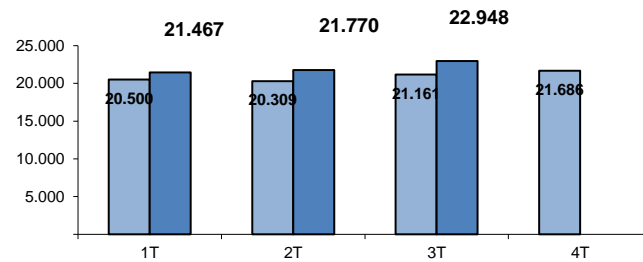
CIVIL



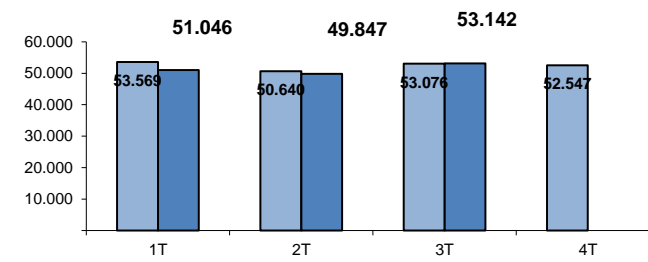
PENAL



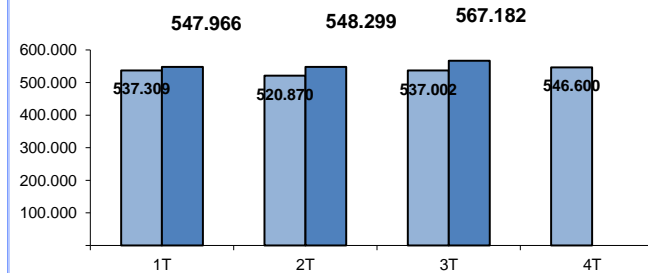
CONTENCIOSO



SOCIAL



TOTAL



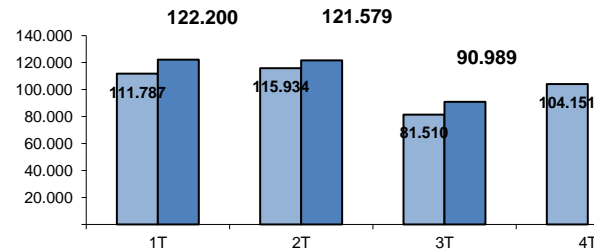
■ AÑO 2021

■ AÑO 2022

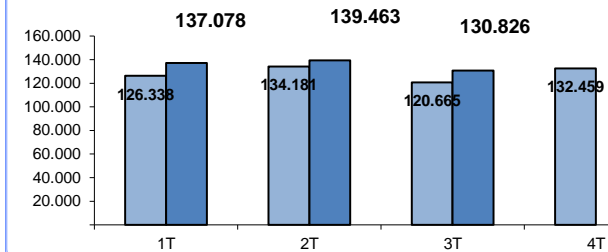
RESUELTOS (Por Trimestre)

TRIBUNAL SUPERIOR DE JUSTICIA DE CATALUÑA

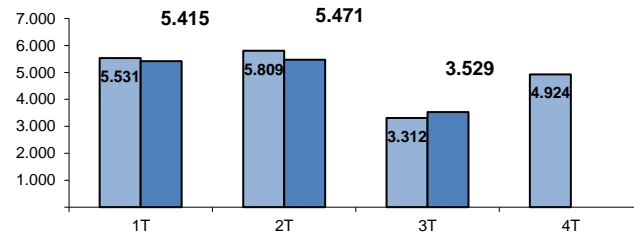
CIVIL



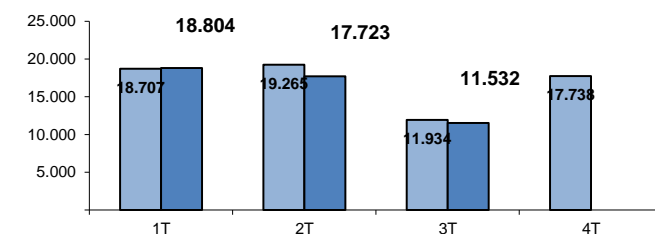
PENAL



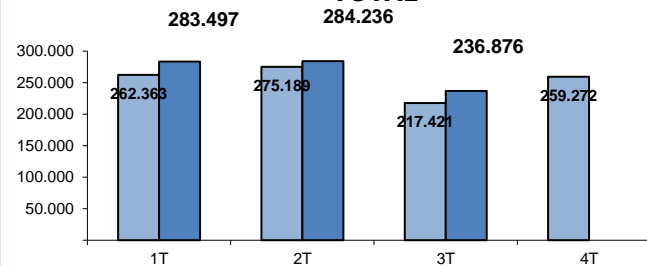
CONTENCIOSO





SOCIAL



TOTAL



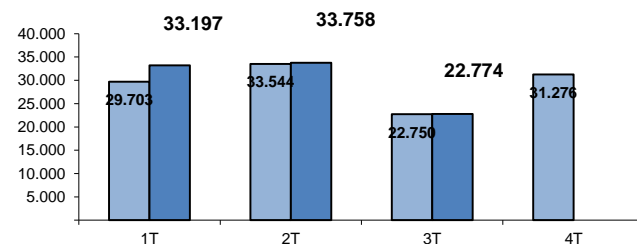
 **AÑO 2021**
 **AÑO 2022**

SENTENCIAS

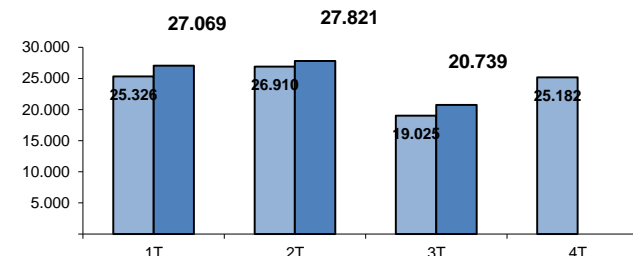
(Por Trimestre)

TRIBUNAL SUPERIOR DE JUSTICIA DE CATALUÑA

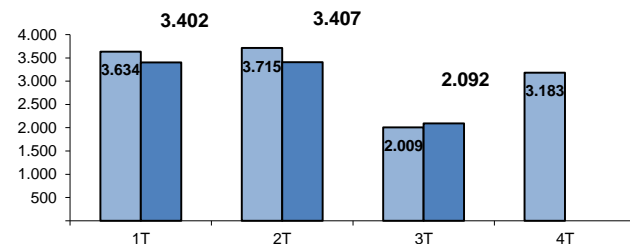
CIVIL



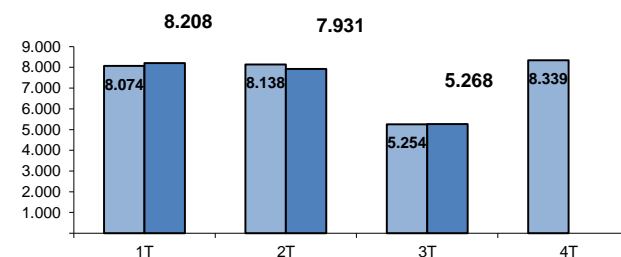
PENAL



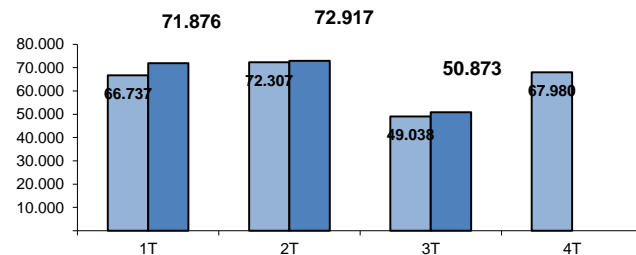
CONTENCIOSO



SOCIAL



TOTAL



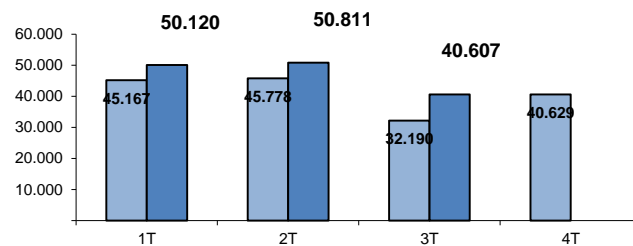
■ AÑO 2021
■ AÑO 2022

AUTOS

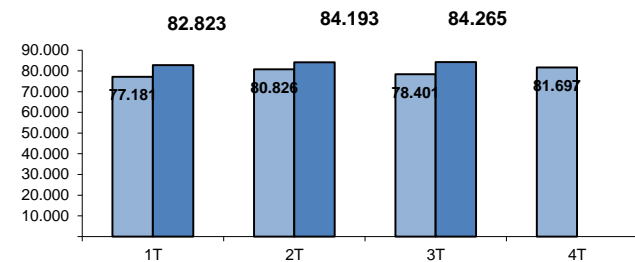
(Por Trimestre)

TRIBUNAL SUPERIOR DE JUSTICIA DE CATALUÑA

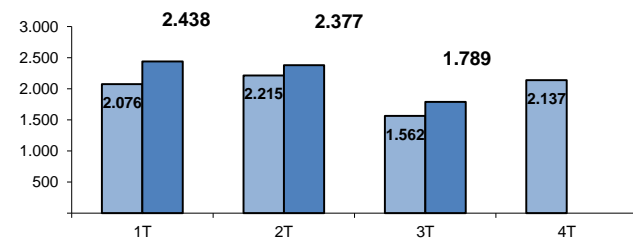
CIVIL



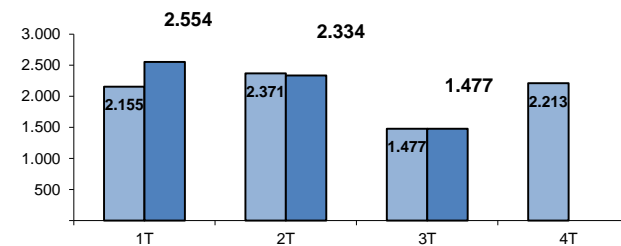
PENAL



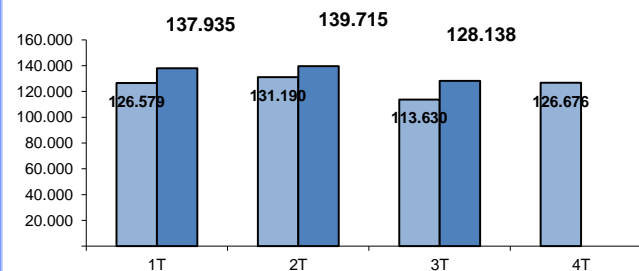
CONTENCIOSO



SOCIAL



TOTAL



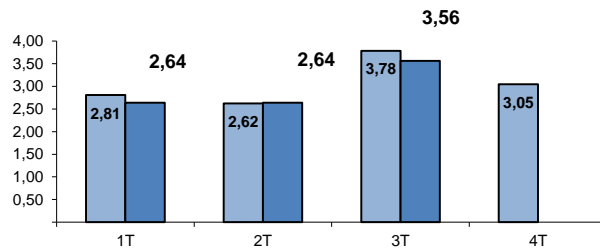
■ AÑO 2021
■ AÑO 2022

TASA DE PENDENCIA (1)

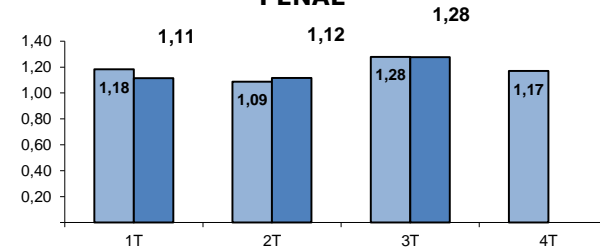
(Por Trimestre)

TRIBUNAL SUPERIOR DE JUSTICIA DE CATALUÑA

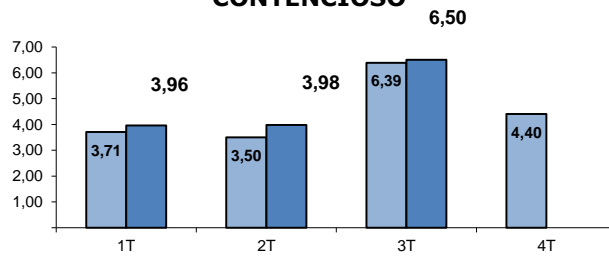
CIVIL



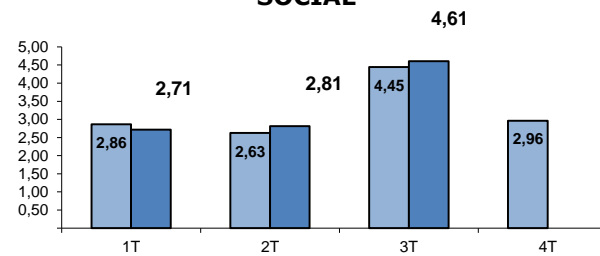
PENAL



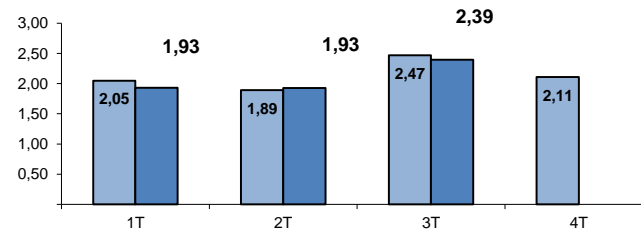
CONTENCIOSO



SOCIAL



TOTAL



(1) RATIO PENDIENTES/RESUELTOS

AÑO 2021

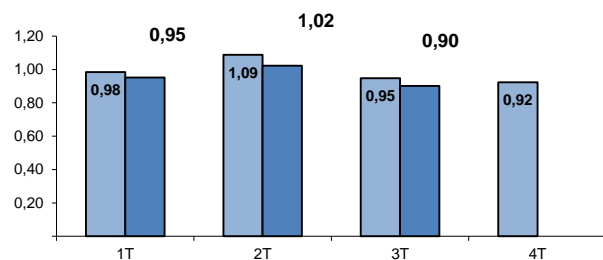
AÑO 2022

TASA DE RESOLUCIÓN (1)

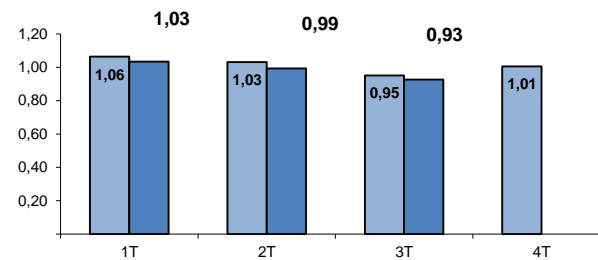
(Por Trimestre)

TRIBUNAL SUPERIOR DE JUSTICIA DE CATALUÑA

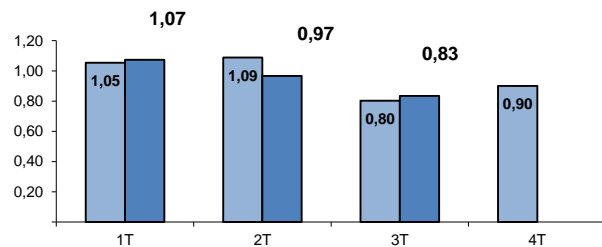
CIVIL



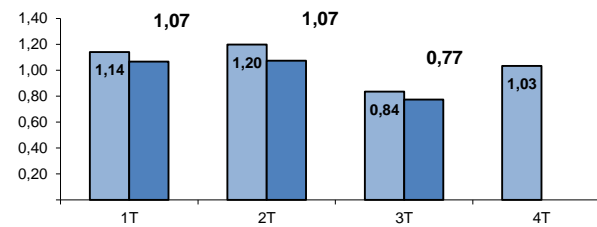
PENAL



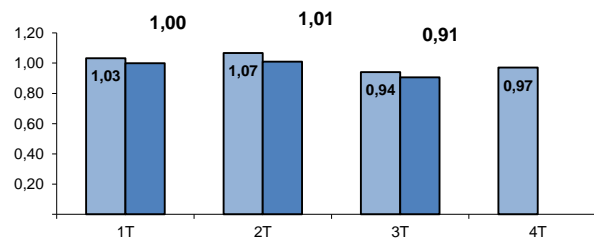
CONTENCIOSO



SOCIAL



TOTAL



(1) RATIO RESUELTOS/INGRESADOS

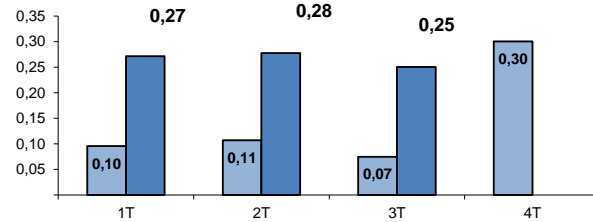
■ AÑO 2021
■ AÑO 2022

TASA DE SENTENCIA (1)

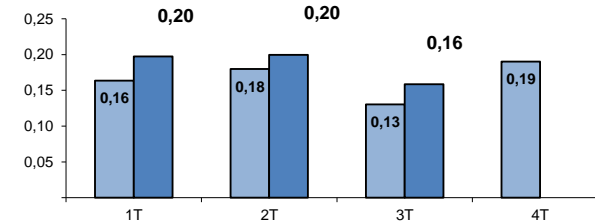
(Por Trimestre)

TRIBUNAL SUPERIOR DE JUSTICIA DE CATALUÑA

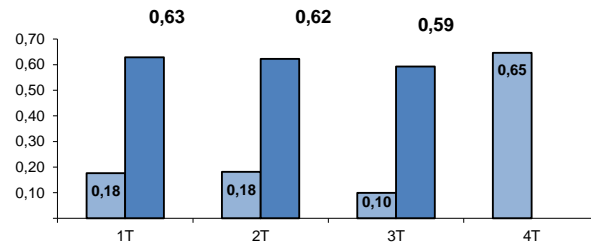
CIVIL



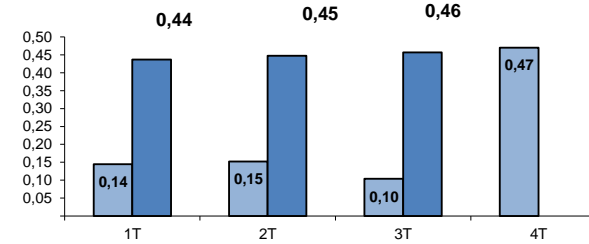
PENAL



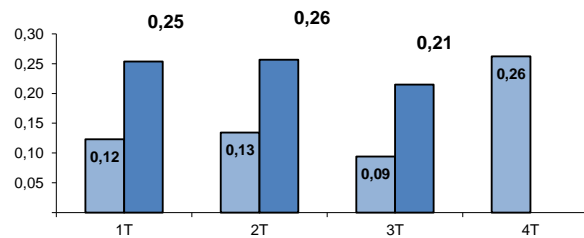
CONTENCIOSO



SOCIAL



TOTAL



(1) RATIO SENTENCIAS/RESUELTOS

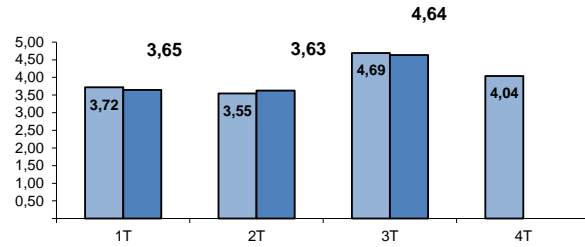
■ AÑO 2021
■ AÑO 2022

TASA DE CONGESTION (1)

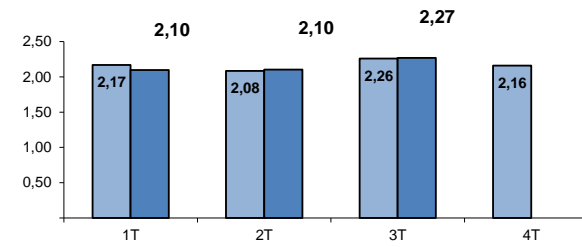
(Por Trimestre)

TRIBUNAL SUPERIOR DE JUSTICIA DE CATALUÑA

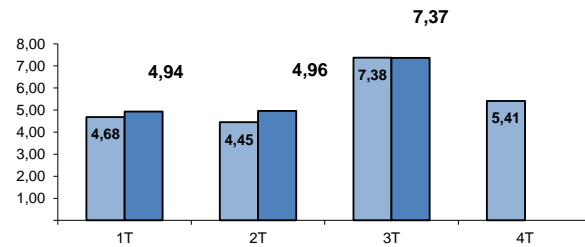
CIVIL



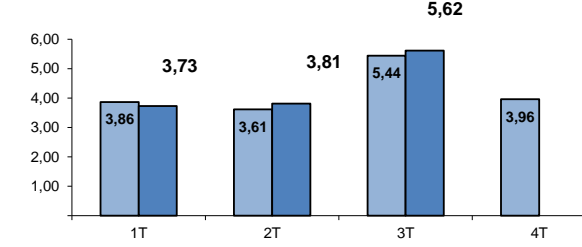
PENAL



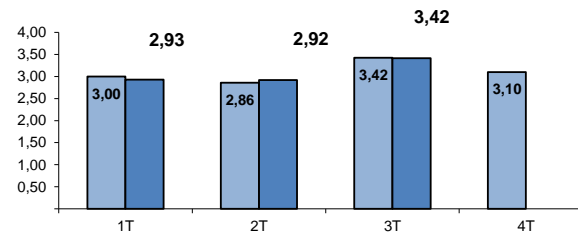
CONTENCIOSO



SOCIAL



TOTAL



(1) RATIO (PENDIENTES INICIO +
INGRESADOS) / RESUELTOS

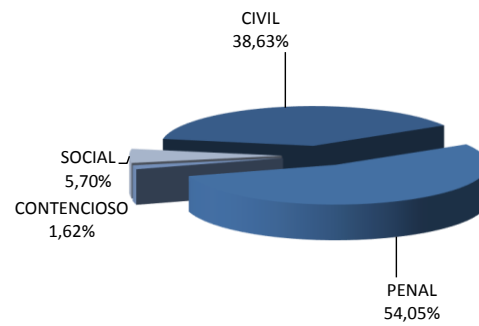
■ AÑO 2021
■ AÑO 2022

TRIBUNAL SUPERIOR DE JUSTICIA DE CATALUÑA

Asuntos registrados por jurisdicciones

AÑO 2022

TRIMESTRE 3



AÑO 2021

TRIMESTRE 3

